

- Compression load cell, selfcentering column
- 1000 divisions OIML R60 class C
- Available in **ATEX** version (optional) Zone 0-1-2 (gas) and 20-21-22 (dust)
- Simple to install
- Stainless Steel construction
- Hermetically welded, protection class IP 68 (EN 60529) and IP 69K (ISO 20653)
- Pre-corner adjustment optimized for multicell systems
- Lightning protection
- Applications: High capacity weighing systems
- Capteur de pesage à compression à colonne pivotante auto-centrante
- 1000 divisions OIML R60 classe C
- Disponible en version **ATEX** (en option) Zone 0-1-2 (gaz) et 20-21-22 (poudre)
- Construction en acier inoxydable
- Hermétiquement soudé, protection IP 68 (EN 60529) et IP 69K (ISO 20653)
- Pré-étalonnage de coins optimisé pour des systèmes à Capteurs multiples
- Protection contre la foudre
- Applications : Systèmes de pesage à haute capacité

Model Modèle	Nominal capacity Capacité nominale Ln	Accuracy class Classe de précision n. OIML	Minimum division Division minimum vmin	Safe load limit Charge limite 150 % Ln	Breaking load Charge de rupture
740 100 t	100 t	1000	15 kg	150 t	350 t
740 200 t	200 t	1000	30 kg	300 t	450 t
740 400 t	400 t	1000	60 kg	600 t	1200 t
740 600 t	600 t	1000	90 kg	900 t	1800 t

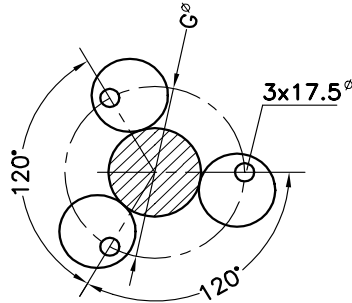
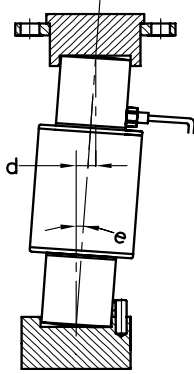


MODÈLE 740 +

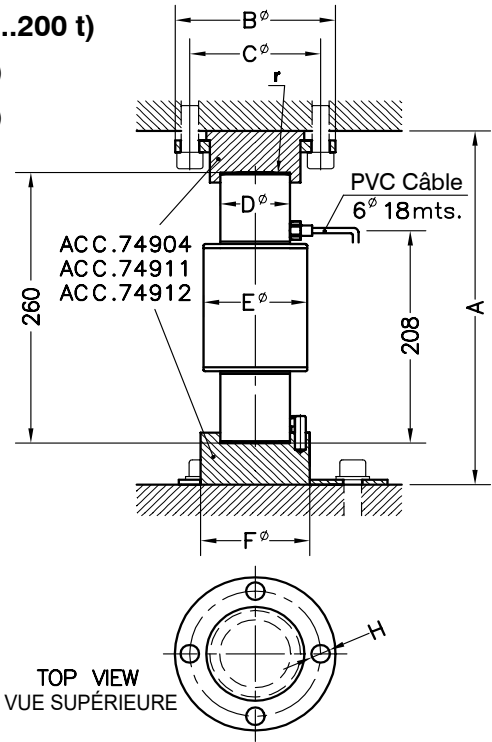
ACC. 74904 (100 t...200 t)

ACC. 74911 (400 t)

ACC. 74912 (600 t)



LOWER VIEW
VUE INFÉRIEURE



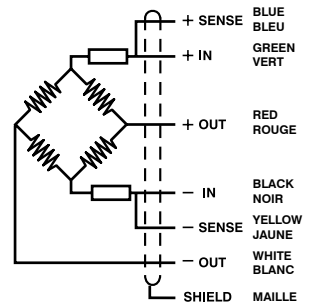
TOP VIEW
VUE SUPÉRIEURE

Load cells Capteurs de pesage	A	B	C	D \emptyset	E \emptyset	F	G	H	d	e max. Inclinaï. max. autorisée	r Radius Ball/Esf.	Transport Weight Poids de Transport
740 100 t	340	147	120	64	104	100	165	17	18	4°	290	11 kg
740 200 t	340	147	120	64	104	100	165	17	9	2°	400	11 kg
740 400 t	400	220	190	109	140	160	200	21	8	1.4°	700	23 kg
740 600 t	440	220	190	118	140	160	200	21	8	1.4°	800	27 kg
Acc.74904	-	-	-	-	-	-	-	-	-	-	-	7 kg
Acc.74911	-	-	-	-	-	-	-	-	-	-	-	27 kg
Acc.74912	-	-	-	-	-	-	-	-	-	-	-	36 kg

Dimensions in mm / Dimensions en mm.

SPECIFICATIONS			SPÉCIFICATIONS
Nominal capacities (Ln)	100-200- 400-600	t	Capacités nominales (Ln)
Accuracy class	1000	n. OIML	Classe de précision
Minimum dead load	0	%Ln	Charge minimale
Service load	120	%Ln	Charge de service
Safe load limit	150	%Ln	Charge limite
Total error	< ± 0.05	%Sn	Erreur combinée
Repeatability error	< ± 0.01	%Sn	Erreur répétabilité
Temperature effect: on zero	< ± 0.01	%Sn/5 °C	Effet de la température : À zéro
on sensitivity	< ± 0.018	%Sn/5 °C	Sensibilité
Creep error (30 minutes)	0.048	%Sn	Erreur de fluage (30 minutes)
Temperature compensation	-10...+40	°C	Compensation de température
Temperature limits	-50...+80	°C	Plage de température
Nominal sensitivity (Sn)	2 \pm 0.5%	mV/V	Sensibilité nominale (Sn)
Nominal input voltage	10	V	Tension d'alimentation nominale
Maximum input voltage	15	V	Tension d'alimentation maximum
Input impedance	800 \pm 5	Ω	Résistance d'entrée
Output impedance	705 \pm 5	Ω	Résistance de sortie
No load output	± 2	%Sn	Plage de zéro initial
Insulation resistance	> 5000	M Ω	Résistance d'isolement
Maximum deflection (at Ln)	1.2-2.6	mm	Déformation maximale (à Ln)

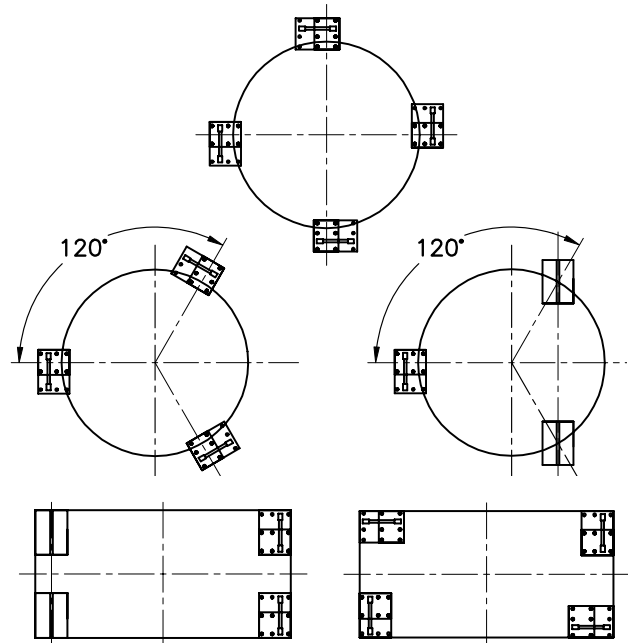
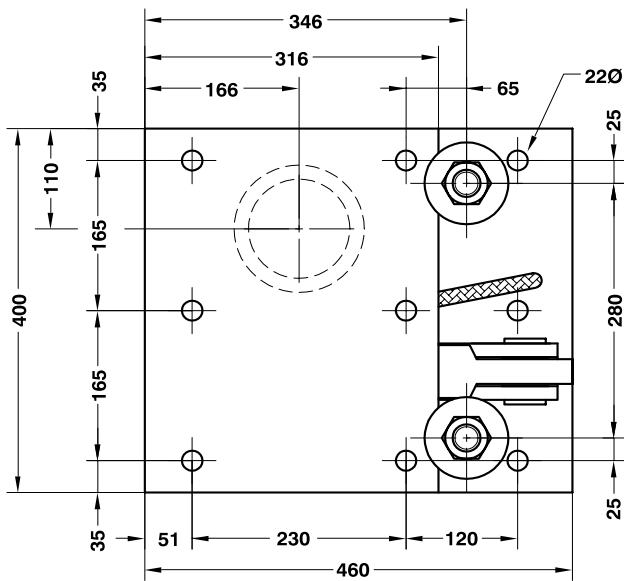
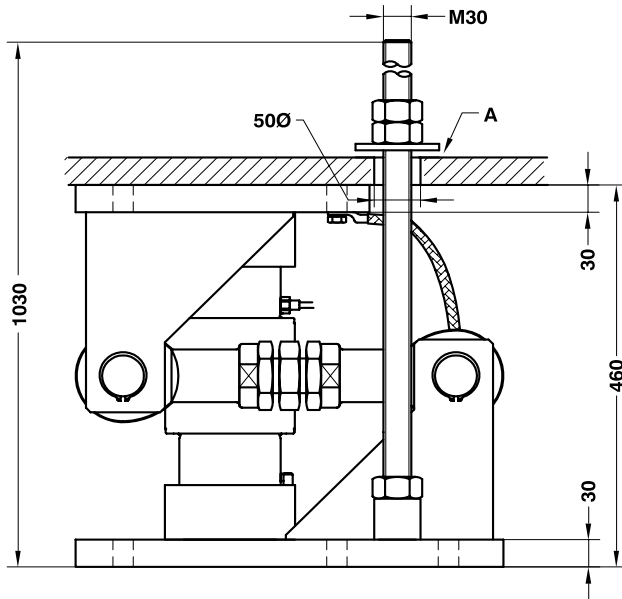
ELECTRICAL CONNECTION
CONNEXION ÉLECTRIQUE:



«SENSES»: 2 additional wires to maintain a constant voltage supply at the load cell when used with proper instrumentation. Use specially when long wires and wide temperature range.
SHIELD: Not connected to transducer body.

« SENSES » : 2 fils supplémentaires pour maintenir une alimentation constante sur le capteur avec une instrumentation adéquate. À utiliser en particulier pour des câbles longs et de grandes plages de température.
ÉCRAN : non connecté au boîtier du capteur.

MOUNTING KIT LIFT-OFF PREVENTION FOR SILO FOR M.740 (400t) SUPPORT COMPLET SILO AVEC SYSTEME ANTI-BASCULEMENT POUR M.740 (400t)

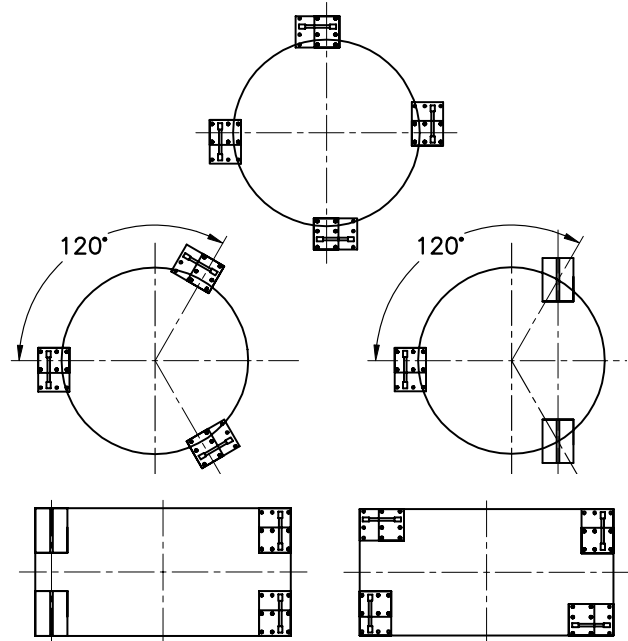
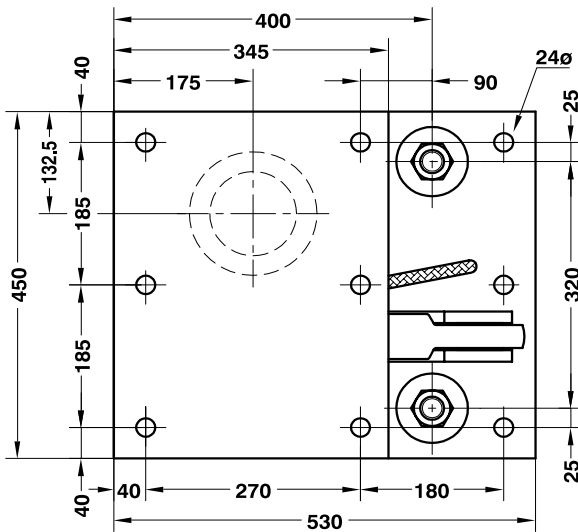
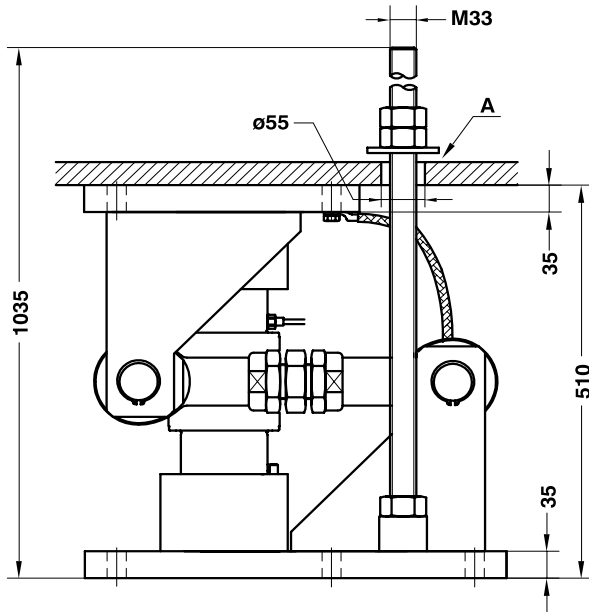


Nominal load	400 t	Capacité
Max. permissible side offset transverse to retention arm	±5 mm	Déplacement transversal maximal sur le bras de rétention
Permissible horitz. force in direction of the retention arm	240 kN	Force admissible maximale sur la direction du bras de rétention
Maximum permissible lifting force	330 kN	Force admissible maximale de soulèvement
Max. permissible lifting movement, must be adjusted (A)	3 mm	Déplacement vertical maximal admissible (A)
Material: Alloy Steel zinc-plated		Matériau : Acier zingué

Dimensions in mm / Dimensions en mm.

Transport weight - Poids de transport : 142 kg

MOUNTING KIT LIFT-OFF PREVENTION FOR SILO FOR M.740 (600t) SUPPORT COMPLET SILO AVEC SYSTEME ANTI-BASCULEMENT POUR M.740 (600t)



Nominal load	600 t	Capacité
Max. permissible side offset transverse to retention arm	±5 mm	Déplacement transversal maximal sur le bras de rétention
Permissible horitz. force in direction of the retention arm	290 kN	Force admissible maximale sur la direction du bras de rétention
Maximum permissible lifting force	395 kN	Force admissible maximale de soulèvement
Max. permissible lifting movement, must be adjusted (A)	3 mm	Déplacement vertical maximal admissible (A)
Material: Alloy Steel zinc-plated		Matériau : Acier zingué

Dimensions in mm / Dimensions en mm.

Transport weight - Poids de transport : 185 kg